



EURONISA
NADACE

KATALOG

22. benefiční aukce uměleckých předmětů

Oblastní galerie Liberec – sobota 10. 11. od 14 h

2018

Program aukce

Sobota 10. listopadu 2018 v Oblastní galerii Liberec, zahájení ve 14 hodin.

Předpokládaný konec v 17 hodin. Aukce proběhne ve spolupráci s Oblastní galerií Lázně.

Záštitu nad benefiční aukcí převzal hejtman Libereckého kraje Martin Půta.

Minimální benefiční příspěvek je 50 Kč. Vstupenky jsou slosovatelné.

Aukcí nás provede licitátor Pavel Vursta.

Výtěžek z aukce včetně prodeje uměleckých děl bude použit na podporu sociálních a charitativních aktivit v české části Euroregionu Nisa.

Výstava a vernisáž

Vystavená díla bude možné shlédnout od **1. do 9. 11. 2018** v prostorách Oblastní galerie Liberec na Masarykově třídě. Po dobu výstavy mají návštěvníci této výstavy vstup zdarma.

Vernisáž výstavy proběhne **1. 11. 2018 od 17.30 hodin.**

Rozměry děl v katalogu jsou uvedeny v centimetrech.



Pojďte se zúčastnit aukce, nic to není:

Přijměte pozvání na 22. aukci výtvarných děl, která darovali přední umělci. Výtěžek z této aukce bude poskytnut neziskovým organizacím z Euroregionu Nisa.

Krásné reprezentativní prostory pro aukci zcela zdarma poskytla již popáté Oblastní galerie Liberec a 20. rokem společnost TEXO PLUS s.r.o. bezplatně zajistila instalaci uměleckých předmětů ve výstavních prostorách. Výborná italská vína darovala Vinotéka Verticoli a Jizerské pekárny spolu s Art Café a Café di Cono zajistily raut.

Průběh aukce se řídí aukčním řádem. Pro zájemce bude aukční řád vyvěšen před aukčním sálem.

Celkově jsme pro Vás připravili 180 předmětů darovaných 113 umělci. Současně budeme dražit osobní dar biskupa Jednoty bratrské Petra Krásného Th.M. Ep.Fr. a dar Majáku, o.p.s., který nadace pomáhala spoluzakládat v roce 1999.

Jak vlastně probíhá dražba děl:

U vchodu do hlavního sálu uhradíte, jako každý účastník, minimální benefiční příspěvek ve výši 50 Kč a zapůjčíte si na stejném místě dražební číslo na své jméno. To vrátíte po ukončení aukce tamtéž. Tímto číslem pak budete dražit a prokážete se jím při placení vydražených děl!

Ve 14 hodin po krátkém úvodu začne licitátor dražit. Vždy oznámí, jaké dílo je právě draženo a jakou má vyvolávací cenu. Dílo je zároveň zobrazeno na velkém plátně. Dražitelé mohou k vyvolávací ceně přihazovat zvednutím svého dražebního čísla. Zájemce může přihodit i více. V takovém případě svou nabídku oznámí nahlas licitátorovi spolu se zvednutím dražebního čísla. Každé zvýšení nabízené ceny licitátor oznámí a není-li cena ani po trojím oznámení zvýšena, dražené dílo je prodáno přiklepením tomu, kdo nabídl nejvyšší cenu. K přiklepené ceně nejsou připočítávány žádné další přírůstky.

Platby jsou přijímány v české měně a lze platit hotově i kartou. Přijímány budou platební karty VISA a EC/MC. Po uhrazení platby vyčkáte předání zabaleného díla na místě. K vydání zakoupeného předmětu poslouží předložit doklad o uhrazení.

V případě, že se nemůžete zúčastnit aukce, ale máte zájem o některý z nabízených předmětů, můžeme Vás zastupovat při dražbě. Formulář pro Vaše zastupování je na 2. straně katalogu.

Podmínky lze předem dohodnout v kanceláři Nadace EURONISA.

PLNÁ MOC PRO DRAŽBU V ZASTOUPENÍ NA 22. AUKCI UMĚLECKÝCH DĚL

v Oblastní galerii Liberec dne 10. 11. 2018 od 14 hodin

ZMOCNITEL:

| | | | |
|--------------------|--|----------------|--|
| Jméno a příjmení | | Datum narození | |
| Číslo OP nebo PASU | | Platnost do | |
| Ulice | | | |
| Město/obec | | PSČ | |
| Telefon | | E-mail | |

Bankovní informace zmocnitele:

| | |
|----------------------|--|
| Název a adresa banky | |
| Číslo účtu | |

Způsob zastoupení:

| | | |
|-----------------------------------|------|-----|
| Dražba na písemný limit | ANO* | NE* |
| Dražba po telefonu | ANO* | NE* |
| Tel. číslo pro dražbu po telefonu | | |

* nehodící se škrtněte

Zvolená nabídka pro dražbu v zastoupení na 22. aukci umění Nadace EURONISA:

| Číslo položky | Předmět dražby | Limitní cena v Kč** |
|---------------|----------------|---------------------|
| | | |
| | | |
| | | |

** pro případ dražby na písemný limit v zastoupení pracovníkem Nadace EURONISA

V, dne

Zmocnitel tímto zmocňuje Nadaci EURONISA zapsanou u Krajského soudu v rejstříku nadací a nadačních fondů pod č. j. F 21305/98/40 – N 9 ze dne 3. 12. 1998, k předkládání nabídek na koupi výše uvedených dražebních předmětů při aukci organizované zmocněncem a všem úkonům, které souvisejí se zastupováním zmocnitele při dražbě. Zmocnitel tímto prohlašuje, že jsou mu známy dražební podmínky včetně aukčního řádu, a bez výhrad s nimi souhlasí.

Zmocnitel:

Odešlete naskenované s originálním podpisem na e-mail: reditel@euronisa.cz nejpozději do 9. 11. 2018 do 12 h!



PROGRAMY
PRIMÁRNÍ PREVENCE



NÍZKOPRAHOVÉ
KLUBY



PORADENSTVÍ



SLUŽBY
PRO RODINU

MAJÁK o.p.s. vznikl s cílem pomáhat dětem a mládeži při řešení negativních sociálních jevů. Působí v oblasti primární prevence na základních školách po celém Libereckém kraji. Dále provozuje tři nízkoprahové kluby a nově také sociálně aktivizační službu pro rodiny s dětmi. Své služby poskytuje již 20. rok s cílem zajistit komplexní péči i individuální pomoc. Jedním ze zakladatelů a stálých podporovatelů je i Nadace Euronisa.

www.majakops.cz

Jako poděkování za dlouholetou podporu věnuje MAJÁK do aukce tři vybrané akvarelové skici myši k vznikající sérii karet emocí určených pro práci s třídním kolektivem. Lektoři budou tyto karty v budoucnu používat při programech ve školách.



Filip Dvořák, 52 x 25 cm, tuš a akvarel na papíře, rám, pasp., sklo, 2018, vyvolávací cena: 500 Kč



/1/ Altman Jiří (P. Kábrt)
bez názvu – r. 1984
dřevoryt, sign., volně, 30 x 40 cm
500 Kč



/2/ Anderle Jiří
Tři generace – r. 2018
kresba, poč. tisk, sign., volně, 30 x 21 cm
5 000 Kč



/3/ Augustin Richard
J. P. Belmondo – r. 2017
sítotisk, sign., volně, 30 x 33 cm
1 000 Kč



/10/ Brett Luboš
Jsme zamilovaní – r. 2016
olej na dřevě, sign., rám, 37,5 x 29 / 43 x 32 cm
4 800 Kč



/11/ Bružeňák Jan
Růžová lokomotiva – r. 2014
gigleé, sign., rám, pasp., sklo
39 x 47 / 21 x 30 cm
1 700 Kč



/12/ Buchtelík Václav
bez názvu – r. 2017
olej na plátně, sign., prac. rám, 35 x 35 cm
4 500 Kč



/4/ Augustin Richard
Yellow Jesus – r. 2005
sítotisk, sign., volně, 30 x 33 cm
1 000 Kč



/5/ Bednářová Ivana
Metamorfóza – r. 2006
olej na plátně, sign., rám
35 x 35 cm / 50 x 50 cm
6 000 Kč



/6/ Bím Tomáš
Sedmička – r. 2018
litografie, sign., volně, 62 x 48 cm
5 000 Kč



/13/ Burešová Maria
Jaro – r. 1990
tempera, sign., pasparta
47 x 37,5 / 60 x 50 cm
1 200 Kč



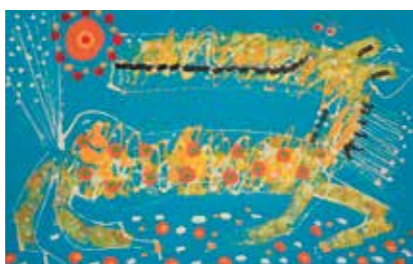
/14/ Burešová Maria
Druhý břeh – r. 1990
tempera, sign., pasparta
30,5 x 44,5 / 48 x 58,5 cm
1 200 Kč



/15/ Buršík Spytimír (P. Kábrt)
bez názvu – r. 1983
barevná litografie, sign., volně, 30 x 42 cm
1 200 Kč



/7/ Blažiček František
Ruský chrť Barzoj – r. 2014
k. t. na papíře, sign., volně, 50 x 35 cm
3 500 Kč



/8/ Blažiček František
Rakefák grošovaný – r. 2014
k. t. na papíře, sign., volně, 50 x 35 cm
3 500 Kč



/9/ Blažiček František
Tři veteráni – r. 2014
k. t. na papíře, sign., volně, 54 x 35 cm
2 900 Kč



/16/ Cejnarová Helena
Polská strana Krkonoš – r. 2005
pastel, sign., rám, pasp., sklo
49 x 34 / 64 x 54 cm
1 000 Kč



/17/ Cejnarová Helena
Řepka u Sobotky – r. 2005
pastel, sign., rám, pasp., sklo
49 x 34 / 64 x 54 cm
1 000 Kč



/18/ Císařovský Petr
Tvář – maska – r. 2018
kresba, sign., volně, 20,5 x 29,5 cm
1 000 Kč

/1/ ALTMAN Jiří
*1942 Praha
Akad. malíř. 1960–66 AVU Praha, 1968–71 pracoval v Essenu v nakl. Girardet. Zabývá se grafikou, ilustrací, kresbou, restaurováním. Vedle dřeva, zejména techniky dřevorezu, jej zajímají i jiné přírodní materiály, například kámen.

/2/ ANDERLE Jiří
*1936 Pavlíkov u Rakovníka
Malíř, grafik, herec, hudební redaktor. 1955–61 AVU Praha (A. Pelc, V. Silovský), 1969–73 asistent na VŠUP (J. Trnka, Z. Sklenář). Věnuje se zejména grafickým a obrazovým cyklům. Je zastoupen v předních českých a světových sbírkách.

/3/4/ AUGUSTIN Richard
*1975 Kaplice
Malíř, kreslíř, grafik. Augustin nestudoval žádnou uměleckou školu, stylově je nevyzpytatelný, také nenapodobitelný. Po fotografických začátcích vytvořil rozsáhlou obrazovou kolekci s odkazem k českému kubismu, aby posléze překročil jeho hranice výstavami pop artu. Pracuje na nových uměleckých konceptech.

/5/ BEDNÁŘOVÁ Ivana
*1957 České Budějovice
Malířka. Soukromá studia u prof. Z. Sklenáře a J. Istlera. Věnuje se převážně olejomalbě. Vystavuje od r. 1986.
/6/ BÍM Tomáš
*1946 Praha
Malíř, grafik, ilustrátor. Odborně polygrafické učiliště Praha. Pracoval jako knihtiskař, výtvarník SDS Reduta, pak svobodné povolání. Jeho dílo je zastoupeno

ve sbírkách doma i v zahraničí.

/7/8/9/ BLAŽIČEK František
*1956 Havlíčkův Brod
Malíř, sochař, ilustrátor. Vyučen sklářem (Z. Štorek), navštěvoval grafickou školu Hollar (J. Jelínek). Zabývá se volnou tvorbou, vytváří plastiky ze dřeva a kovu, navrhuje plakáty, nábytek, sklo, vitráže. Je autorem zařízení interiéru Kyocera v Japonsku. Hojně zastoupen v tuzemských i zahraničních sbírkách.

10/154/ BRETT Luboš
*1957 Jablonná
v Podještědí
Výtvarník, pedagog. PF UJEP v Ústí n. L. Malbě se věnuje od r. 1989. Jeho dílo je zastoupeno v soukromých prodejních galeriích.
/11/155/ BRUŽEŇÁK Jan
*1947 Újezd pod Přimdou
Malíř, grafik, keramik. 1974 PF MU Brno, katedra výtvarné výchovy. Od roku 1972 zde pedagogem.

Vystavuje a je zastoupen ve sbírkách doma i v zahraničí.

/12/ BUCHTELÍK Václav
*1990 Ostrava
Malíř. FU OU Ostrava (prof. D. Balabán). V současnosti pracuje v Galerii výtvarného umění v Ostravě. Zúčastnil se mnoha skupinových výstav. Jeho poslední samostatná výstava proběhla tento rok v Praze v galerii Prokopka a nesla název Indigovou hnědí.

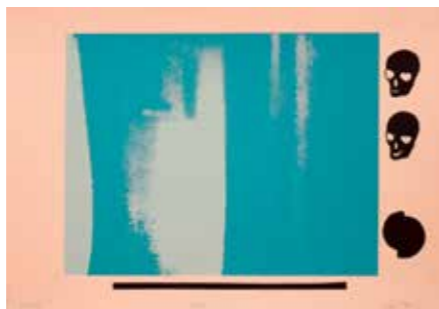
/13/14/156/ BUREŠOVÁ Maria
*1951 Petrohrad
Sklářská výtvarnice. 1971–76 VŠUP Praha (S. Libenský, V. Plátek). Vystavuje doma i v zahraničí, její díla jsou zastoupena v Uměleckoprůmyslovém muzeu v Praze, UNESCO v Paříži a soukromých sbírkách v Dánsku, Německu a Japonsku.

/15/ BURŠÍK Spytimír
*1924
Průmyslový výtvarník a ilustrátor.
/16/17/ CEJNAROVÁ Helena
*1943 Roveň u Českého Dubu
Malířka. 1959–62 ŠVU Praha (J. Šámal), 1962–66 SUPŠ Brno, obor sochařství a keramika, 1962–67 soukromá studia malby (E. Milén). Vystavuje od r. 1964, samostatně pak od r. 1989.

/18/ CÍSAŘOVSKÝ Petr
*1950 Praha
Sochař. VŠUP Praha, zabývá se prací s kovem. Vystavuje minimálně, v r. 1988 vydal katalog – monografii (práce z let 1976–88).



/19/ David Jirí
Daniel s hvězdami – r. 1991
síťotisk, sign., volně, 30 x 42 cm
1 500 Kč



/20/ David Jirí
Pokoj – r. 1999
litografie, sign., volně, 50 x 35 cm
2 000 Kč



/21/ Demel Karel
Duel – r. 2018
k. t., lept, rytina, suchá jehla, sign., volně
69,5 x 50 cm
3 500 Kč



/28/ Halva Michal
Slon a Ferda mravenec – r. 2006
litografie, sign., volně, 24 x 18 cm
700 Kč



/29/ Hampl Josef (P. Kábrt)
bez názvu – r. 1983
barevná litografie, sign., volně, 30 x 42 cm
800 Kč



/30/ Hanvald David
Tahy 1 – r. 2013
síťotisk, sign., volně, 72 x 51 cm
4 000 Kč



/22/ Dostál Jiří
3 kresby z Jizerek – r. 2000
tuš, běloba, sign., pasparta
21 x 45 / 36 x 64 cm
900 Kč



/23/ Dvořák Filip
bez názvu – r. 2014
komb. tech., sign., prac. rám, 30 x 40 cm
600 Kč



/24/ Dvořáková Milena (P. Kábrt)
bez názvu – r. 1984
suchá jehla, sign., volně, 19,5 x 29 cm
200 Kč



/31/ Hlubuček Vladimír
Začínající podzim – r. 1993
olej na plátně, sign., rám, 60 x 75 cm
8 000 Kč



/32/ Hlubučková Natalie
Listopadový den v Paříži
olej na plátně, sign., rám, 70 x 50 cm
6 000 Kč



/33/ Hodonský František
Studie k obrazu „Z lužního lesa“ – r. 2013
pastel a tuš, sign., volně, 41 x 59 cm
4 000 Kč



/25/ Halva Michal
Továrna na výrobu hraček – r. 2017
komb. tech., sign., rám, 39 x 55 cm
10 000 Kč



/26/ Halva Michal
Velký trosečník – r. 2006
litografie, sign., volně, 22 x 18 cm
700 Kč



/27/ Halva Michal
Bojovně vyhlížející ryba – r. 2006
litografie, sign., volně, 23 x 18 cm
700 Kč



/34/ Hodonský František
Čeření – r. 2018
dřevořez, sign., volně, 70 x 50 cm
8 000 Kč



/35/ Holý Stanislav (K. Domkář)
Koloťoch
litografie, sign., volně, 86 x 64 cm
3 800 Kč



/36/ Honzík Josef
bez názvu – r. 1995
černobílá fotografie, sign., rám, pasp., sklo
16 x 23 / 31 x 41 cm
800 Kč

/19/20/ DAVID Jirí
*1956 Rumburk
Malíř, grafik. 1982–87 AVU Praha. Od r. 1994 působí jako vedoucí ateliéru vizuální komunikace na AVU Praha. Vystavuje doma i v zahraničí a jeho díla jsou v řadě veřejných i soukromých sbírek.

/21/ DEMEL Karel
1922–2004 Praha
Malíř, grafik. VŠU Praha (u prof. J. Bendy a A. Fišárka). V jeho tvorbě převažuje

krajina, veduta i figurální problematika. V užité tvorbě se věnoval práci se sklem. Vystavoval především v Česku a několikrát i v zahraničí.

/22/ DOSTÁL Jiří
*1946 Nová Paka
Sochař. VŠUP Praha (prof. S. Libenský). Pracuje jako pedagog, zabývá se kresbou, malbou, reliéfem. Zúčastnil se řady výstav a je zastoupen ve veřejných i soukromých sbírkách doma i v zahraničí.

/23/ DVOŘÁK Filip
*1990 Praha
Malíř. 2006–10 SUPŠ Jablonec nad Nisou, 2010–15 UMPRUM Praha (ateliér malby, J. Černický, M. Meduna), 2012 stáž na Glasgow School of Art, Skotsko. Člen Spolku Skutek.

/24/ DVOŘÁKOVÁ Milena
1944–1992 Praha
Malířka, grafička. 1959–63 SPŠ grafická Praha, následovalo soukromé studium

u L. Jiřincové. Věnovala se grafice, zejména litografiím a ex libris.

/25/26/27/28/ HALVA Michal
*1964 Brno
Malíř, grafik, ilustrátor, soukromá výtvarná studia. V dílech převažují symboly, stylizované figury, znaky, vytváří příběhy, vzkazy, šifry, experimentuje v kombinovaných technikách. Vystavuje od r. 1989, jeho práce jsou zastoupeny v soukromých sbírkách doma i v zahraničí.

/29/ HAMPL Josef
*1932 Praha
Kolážista, malíř, sochař a grafik. 1955–60 Škola dekorativních umění Praha. Tvůrce landartových projektů, zakladatel českého abstraktního umění, světově známý autor šitých koláží. Zastoupen v tuzemských i zahraničních sbírkách.

/30/ HANVALD David
*1980 Liberec
Malíř, 1996–2000 SUPŠ, Jablonec nad Nisou, 2003–09 VŠUP Praha (S. Diviš, A. Popajka), tvorba založena na prostoru, řádu, geometrii a barevnosti. Rozvíjí a interpretuje odkazy českých i zahraničních avantgardních umělců. Vystavuje v tuzemsku od roku 2008.

/31/ HLUBUČEK Vladimír
1928–2013 Frýdštejn u Turnova
Akad. malíř. 1949–56 AVU Praha (J. Želibský, V. Rada, O. Nejedlý). Od r. 1960 SČVU. Zúčastnil se mnoha výstav doma i v zahraničí. Je zastoupen ve sbírkách ve Francii, Německu, Švédsku, Japonsku.

/32/ HLUBUČKOVÁ Natalie
*1929 Praha
Malířka. 1950–55 AVU Praha (V. Rada, O. Nejedlý). Je členkou JUV. Vystavuje od r. 1958 na samostatných i kolektivních výstavách a je zastoupena ve veřejných a soukromých sbírkách doma i v zahraničí.

/33/34/ HODONSKÝ František
*1945 Moravský Písek
Malíř, sochař. 1963–69 AVU Praha (F. Jiroudek),

nyní profesor AVU Praha. Vystavuje od r. 1969. Je zastoupen ve veřejných i soukromých sbírkách.

/35/ HOLÝ Stanislav
1943–98 Praha
Grafik, kreslíř, ilustrátor. 1971 VŠUP Praha (A. Hoffmeister). Pracoval v oblasti kresleného humoru, časopisecké a knižní ilustrace, kresleného filmu a grafické spolupráce na mezinárodních výstavách podniků zahraničního obchodu.

/36/ HONZÍK Josef
*1948 Stará Role
Fotograf. SPŠ stavební Liberec 1968. Od r. 1978 se zabývá fotografií jako autodidakt. Od roku 1982 již vystavuje nejprve v tuzemsku, později i v zahraničí a je zastoupen především v soukromých sbírkách doma i v zahraničí.



/37/ Hubáčková Simona
bez názvu – r. 2009
akryl na plátně, sign., prac. rám, 70 x 50 cm
2 000 Kč



/38/ Hušková Zdenka
Somnambula – r. 2017
linoryt, sign., volně, 30 x 21 cm
500 Kč



/39/ Hušková Zdenka
Oční kontakt – r. 2017
linoryt, sign., volně, 30 x 21 cm
500 Kč



/46/ Jelen Oldřich
Nový Zéland – r. 2017
litografie, sign., volně, 24,5 x 19,5 cm
1 000 Kč



/47/ Jelen Oldřich
Paridův soud – r. 2017
litografie, sign., volně, 24,5 x 17,5 cm
1 000 Kč



/48/ Jirků Martin
Azurová (ze břehu jezera) – r. 2011
olej na plátně, sign., prac. rám, 65 x 50 cm
4 000 Kč



/40/ Chalabala Petr (P. Kábrt)
bez názvu – r. 1984
barevná litografie, sign., volně, 30 x 40 cm
1 800 Kč



/41/ Chvátlová Ilona
Díptych 1 – r. 2007
k. t. na ručním papíru, sign., volně,
45 x 45 cm
1 800 Kč



/42/ Chvátlová Ilona
Díptych 2 – r. 2007
k. t. na ručním papíru, sign., volně,
45 x 45 cm
1 800 Kč



/49/ Kábrt Josef (P. Kábrt)
Villon – r. 1985
suchá jehla, sign., pasp.
14 x 21 / 30 x 40 cm
800 Kč



/50/ Kábrt Josef (P. Kábrt)
Ofélie – r. 1985
suchá jehla, sign., volně, 35 x 25 cm
800 Kč



/51/ Kábrt Josef (P. Kábrt)
Sv. Metoděj – r. 1985
suchá jehla, sign., volně, 19,5 x 30 cm
800 Kč



/43/ Chvátlová Ilona
bez názvu – r. 2008
k. t. na ručním papíru, sign., volně, 55 x 40 cm
2 000 Kč



/44/ Jakubíčková Eliška
Na jaře – r. 2017
akryl na papíře, sign., rám, sklo, 22 x 16 cm
1 000 Kč



/45/ Jelen Oldřich
Don Quiote – r. 2017
litografie, sign., volně, 24,5 x 14,5 cm
1 000 Kč



/52/ Kadlecová Zuzana
Archanděl Gabriel – r. 2018
komb. tech., sign., volně, 55 x 30 cm
3 300 Kč



/53/ Kadlecová Zuzana
Východní anděl – r. 2018
komb. tech., sign., volně, 55 x 30 cm
3 300 Kč



/54/ Kalousková Nataša
Letní – r. 2018
olej na plátně, sign., rám, 49 x 39 / 51 x 41 cm
1 500 Kč

/37/ HUBÁČKOVÁ Simona
Architektka a malířka. Návrhářka interiérů bytů a rodinných domů. Maluje originální obrazy do navrhovaných interiérů.

/38/39/ HUŠKOVÁ Zdenka
*1977 Jablonec nad Nisou
Malířka, grafička, 1991–95 SUPŠ Železný Brod, 1997–2004 AVU Praha (J. Lindovský), stáž ve finské Satakunta Polytechnic. Kromě linorytu a strukturální grafiky se věnuje kresbě tužkou či tuší. Držitelka ocenění Grafika roku. Samostatné výstavy v tuzemsku a účast na společných výstavách doma i v cizině.

/40/ CHALABALA Petr
*1946 Praha
Akad. malíř. AVU Praha (u prof. A. Paderlíka), věnuje se malbě, keramickým mozaikám, reliéfním a sklářské tvorbě. Zastoupen ve významných českých sbírkách.

/41/42/43/ CHVÁTLOVÁ Ilona
*1953 Liberec
Malířka, grafička. 1973–78 FF UP Olomouc – obor výtvarná výchova. Od roku 1994 pedagožka na TU Liberec, nyní na FT, katedře designu. Věnuje se kombinované technice na papíře.

/44/ JAKUBÍČKOVÁ Eliška
*1955 Pardubice
Malířka. 1988–93 AVU Praha (J. Načeradský, Z. Beran), pro její tvorbu je charakteristické gestické vyjádření na rozměrných plátnech, barvy lje i stříká. Díla zastoupena v našich a zahraničních sbírkách. Vystavuje samostatně i na společných výstavách.

/45/46/47/ JELEN Oldřich
*1961 Mladá Boleslav
Ilustrátor a grafik. 1990–93 nedokončil AVU Praha (M. Knížák). Vystavuje doma i v zahraničí, kde je zastoupen i ve veřejných a soukromých sbírkách.

/48/ JIRKŮ Martin
*1971 Vrchlabí
Malíř – autodidakt, kameník, řezbář. Svá díla převážně oleje vystavuje v tuzemsku.

/49/50/51/ KÁBRT Josef
*1920–1989 Lomnice nad Popelkou
Malíř, grafik, ilustrátor a režisér anim. filmů. 1936–41 VŠUP Praha (F. Kysela, J. Benda). Jako animátor spolupracoval s Jiřím Trnkou. S Josefem Effelem vytvořil filmové dílo Stvoření světa. Jeho tvorba získala mnohá významná ocenění doma i v zahraničí.

/52/53/ KADLECOVÁ Zuzana
*1960 Liberec
Malířka. 1981–87 VŠUP Praha (Q. Fojtík, M. Jágr). Vyučovala na SUPŠ v Turnově a v Jablonci n. N. a na TU v Liberci. Věnuje se především figurální malbě. Vystavuje a je zastoupena v soukromých sbírkách doma i v zahraničí.

/54/55/56/ KALOUSKOVÁ Nataša
*1953 Trutnov
Výtvarnice. Studium na PF UHK v Hradci Králové, obor výtvarná výchova. Tu vyučovala na ŽŠ v Železni a v Lomnici nad Popelkou. Věnuje se především malbě krajiny a knižní ilustraci.



/55/ Kalousková Nataša
Sněženky – r. 2018
olej na plátně, sign., rám, 30 x 20 cm
500 Kč



/56/ Kalousková Nataša
Máky – r. 2018
olej na plátně, sign., rám, 30 x 20 cm
500 Kč



/57/ Kasalová Jana
Světlo na konci tunelu – r. 2015
barevná suchá jehla, sign., volně
12,5 x 10,5 cm
450 Kč



/64/ Kodet Kristian
Sen – r. 2017
autorský tisk, sign., rám, pasp., sklo
11 x 16 / 32 x 40 cm
6 000 Kč



/65/ Kolman Ivan
Dravý pták – r. 2010
skl.obraz, broušený a pískovaný, sign., rám
40,5 x 40,5 cm
10 000 Kč



/66/ Konstantinová Helena (P. Kábrt)
bez názvu – r. 1984
barevná litografie, sign., volně, 30 x 42 cm
1 200 Kč



/58/ Kasalová Jana
Labyrint – r. 2018
barevná suchá jehla, sign., volně
60 x 49 cm
3 500 Kč



/59/ Kasalová Jana
Alej II – r. 2010
barevná suchá jehla, sign., volně
17 x 14,5 cm
600 Kč



/60/ Kanyza Jan
Dans de Midy – r. 2014
litografie, sign., rám, pasp., sklo
75 x 85 cm
15 000 Kč



/67/ Koželuhová-Štěpánková Marie
Život je sladký – r. 2018
malba na sololitu, sign., rám, 73 x 103 cm
7 000 Kč



/68/ Křen Ivo
Letní den a tajné místo v rákosí – r. 2017
linoryt, sign., volně, 45 x 65 cm
8 000 Kč



/69/ Kubínová Eva
Vítr č. 256 – r. 1986
dřevořez na ručním papíře, sign., volně
30 x 42 cm
800 Kč



/61/ Klápště Jaroslav (P. Kábrt)
Trosečnice – r. 1985
suchá jehla, sign., volně, 46 x 38,5 cm
3 000 Kč



/62/ Kocum Václav
Slunečný den – r. 2004
k. t. na překližce, sign., rám, 50 x 40 cm
3 000 Kč



/63/ Kodet Kristian
Sen – r. 2017
autorský tisk, sign., rám, pasp., sklo
19 x 27 / 32 x 40 cm
6 000 Kč



/70/ Kubínová Eva
Vítr č. 257 – r. 1986
dřevořez na ručním papíře, sign., volně
30 x 42 cm
800 Kč



/71/ Kuděla Jiří
Prizrak – r. 2017
monotyp, olej na papíře, sign., volně
41,5 x 58 cm
5 000 Kč



/72/ Lamr Aleš
Velikonoční dvojice – r. 1996
litografie, sign., volně, 70 x 54 cm
4 000 Kč

/57/58/59/ KASALOVÁ Jana
*1947 Liberec
Zabývá se kresbou, grafikou a exlibris, zejména suchou jehlou. Věnuje se pedagogické činnosti. 1962–66 SUPŠS Železný Brod, 1966–70 UJEP Ústí n. L. pedagogická fakulta – výtvarná výchova (M. Houra). Vystavuje od r. 1970 a je zastoupena ve sbírkách doma i v zahraničí.

/60/ KANYZA Jan
*1947 Lipník nad Bečvou
Malíř, herec. 1966–70 AMU (M. Nedbal). Člen Unie výtvarných umělců a spoluzakladatel výtvarné skupiny TOLERANCE 95. Od r. 1968 uskutečnil řadu samostatných výstav a zúčastnil se mnoha skupinových výstav doma i v zahraničí.

/61/ KLÁPŠTĚ Jaroslav
1923–1999 Záhvoří
Malíř, grafik, ilustrátor. 1945–50 VŠUP Praha (F. Tichý, E. Filla). Vystavoval od r. 1950 především na domácích výstavách.

/62/ KOCUM Václav
*1955 Tanvald
Malíř, výtvarník, autodidakt. V jeho tvorbě převažuje tematika Jizerských hor. Vystavuje doma, jeho dílo je zastoupeno především v soukromých sbírkách doma i v zahraničí.

/63/64/ KODET Kristian
*1948 Praha
Malíř. 1964–68 akademie des Beaux Arts v Bruselu. Postupně působil ve Švýcarsku, Československu a USA, v r. 1990 se opět vrátil do Čech. Uspořádal řadu samostatných výstav. V r. 2001 otevřel soukromé muzeum Kodet se stálou sbírkou tří generací Kodetů.

/65/ KOLMAN Ivan
*1944 Praha
Sochař. 1968 VŠUP Praha (S. Libenský). Současná pedagogická činnost, vzorování bižuterie. Zúčastnil se řady výstav a je zastoupen ve sbírkách doma i v zahraničí.

/66/ KONSTANTINOVÁ Helena
*1946 Praha
Malířka, grafička, ilustrátorka. 1965–72 VŠUP Praha. Vystavovala samostatně i kolektivně

v Česku i zahraničí. Její tvorba zastoupena ve významných českých i soukromých sbírkách.

/67/ KOŽELUHOVÁ Marie
*1979 Praha
Výtvarnice, grafička. 1994–98 výtvarná škola V. Hollara. Věnuje se grafice, ilustraci, sochařství, malbě, paličkování, grafickému designu.

/68/ KŘEN Ivo
*1964 Pardubice
Malíř, grafik, kurátor, PF Hradec Králové, obor výtvarná výchova. Několikrát oceněn titulem Grafika roku. Specializuje se na techniku barevného linorytu, tématem je především krajina. Zastoupen ve sbírkách doma i v zahraničí, samostatně vystavuje v tuzemsku, účast na kolektivních výstavách v cizině.

/69/70/ KUBÍNOVÁ Eva
1925–2018 Jičín
Malířka, grafička. VŠUP (prof. P. Kolínský). Věnuje se kresbě a malbě, hlavní orientace – barevný dřevořez. Uspořádala řadu výstav doma i v zahraničí.

/71/ KUDĚLA Jiří
*1976 Zlín
Malíř. Studoval v ateliéru prof. J. Načeradského a FVU VUT Brno. Odb. asistentem F. Kowolowského na FU

OU v Ostravě. Vystavuje převážně v tuzemsku.

/72/73/ LAMR Aleš
*1943 Olomouc
Malíř, grafik, sochař. 1960–64 SUŘ Brno. Vystavuje od r. 1968. Je zastoupen v soukromých a veřejných sbírkách doma i v zahraničí.



/73/ Lamr Aleš (J. Čejková)
Druhý příchod – r. 2008
litografie, sign., volně, 65 x 48 cm
4 000 Kč



/74/ Landa Michal
Modla – r. 2011
akryl na desce, sign., rám, 98 x 87 cm
10 000 Kč



/75/ Malinová Pavlína
bez názvu – r. 2016
fix a pastelka, sign., volně, 63 x 49 cm
6 000 Kč



/82/ Netopil Zdeněk
Ochuťnávka – r. 2003
litografie, sign., volně, 64,5 x 50 cm
3 000 Kč



/83/ Ondráček Vít
Fragment stély – r. 2017
akryl na plátně, sign., prac. rám, 50 x 50 cm
5 000 Kč



/84/ Ondráček Vít
Foliant – r. 2017
linoryt, sign., volně, 69 x 46,5 cm
500 Kč



/76/ Mareš Dominik
Vnitřní boj – r. 2016
olej na kartonu, sign., rám, pasp., sklo
30 x 38 / 43 x 51 cm
8 200 Kč



/77/ Mareš Dominik
Touha po moci – r. 2004
litografie, sign., rám, pasp., sklo
30 x 39 / 57,5 x 76,5 cm
4 000 Kč



/78/ Mladějovský Josef
bez názvu – r. 2017
akvarel, sign., rám, 21 x 29,7 cm
3 000 Kč



/85/ Pacák Jan Antonín (P. Kábrt)
Zima – r. 1985
dvoubarevný dřevořez, sign., pasp.
21 x 30 / 30 x 42 cm
3 000 Kč



/86/ Petřík Miroslav
Houslový koncert – r. 2018
suchá jehla, sign., volně, 27 x 20,3 cm
600 Kč



/87/ Petřík Miroslav
Týn pod Vltavou – r. 2018
lept s akvantinou, sign., volně, 27 x 19,8 cm
1 200 Kč



/79/ Musilová Eva
V trávě – r. 2018
olejomalba, sign., rám, sklo, 40,5 x 31 cm
2 000 Kč



/80/ Nejeschleba Štefan (J. Žáková)
Liberec 1960 – r. 1960
kresba tuší, sign., rám, pasp., sklo
39,5 x 24,5 / 61 x 44 cm
2 000 Kč



/81/ Nejeschleba Štefan (J. Žáková)
Ještěd – r. 1995
olej na překližce, sign., rám
48,5 x 38,5 / 71 x 62 cm
4 000 Kč



/88/ Petřík Miroslav
Český Krumlov – r. 2018
suchá jehla, sign., volně, 22 x 16,5 cm
500 Kč



/89/ Petřík Miroslav
Kašpárek – r. 2018
suchá jehla, sign., volně, 26 x 18 cm
400 Kč



/90/ Pikous Jan
Znamení – r. 1975
cibachrom, sign., rám, pasp., sklo
37 x 30 cm / 53,5 x 46,5 cm
1 500 Kč

/74/ LANDA Michal
*1949 Praha
Malíř, grafik. Navštěvoval ateliér prof. F. Nedvěda. Centrem jeho zájmu je figurální a portrétní malba. Na svém kontě má desítky výstav v tuzemsku i v zahraničí.

/75/ MALINOVÁ Pavlína
*1985 Vsetín
Výtvarnice, hudebnice, DJ. FU OU Ostrava. Zabývá se malbou, videem, fotografií a tvorbou objektů.

/76/77/ MAREŠ Dominik
*1972 Ostrava
Malíř. EF OU Ostrava. Do širšího povědomí se zapsal samostatnou výstavou v Národním technickém muzeu v roce 1997. V současnosti prezentuje své obrazy v duchu strukturální abstrakce na čtyřech desítkách samostatných výstav v Čechách i zahraničí. Jeho díla jsou součástí soukromých sbírek ve více než dvaceti zemích.

/78/ MLADĚJOVSKÝ Josef
*1986 Frýdek-Místek
Malíř. 2001–05 SUŠ Ostrava, 2005–10 Fakulta umění Ostravské univerzity, katedra malby (F. Kowolowski). Vystavuje v ČR a v Bruselu.

/79/ MUSILOVÁ Eva
*1949 Pardubice
Malovat se učila u svého strýce akad. malíře profesora J. Ducháče. Absolvovala broumovské gymnázium, a poté odešla do Pardubic, kde žije a tvoří. Je zastoupena v galeriích a vystavuje doma i v zahraničí.

/80/81/ NEJESCHLEBA Štefan
1934–2014 Radošovce (Slovensko)
Malíř a sochař. Vyučil se malířem písma, v r. 1958 soukromá studia v ateliéru sochaře F. Štefunka na AVU a v ateliéru malíře Jána Mudrocha. Vytvořil exteriérové i interiérové plastiky ze dřeva a kamene a obsáhlé malířské dílo. V Liberci působil od r. 1960.

/82/ NETOPIIL Zdeněk
*1948 Šanov
Akad. malíř, kreslíř, ilustrátor. 1963–67 SUPŠ Brno, 1973–79 VŠUP Praha (E. Weidlich). Od roku 1979 se věnuje grafickému designu, knižní, časopisové a volné tvorbě. Od roku 1996 se věnuje též známkové tvorbě. Vystavuje od r. 1986. Je zastoupen v galeriích, muzeích a soukromých sbírkách doma i ve světě.

/83/84/ ONDRÁČEK Vít
*1959 Brno
Grafik, malíř. Vystudoval obor grafika na SUPŠ (I. a D. Chatrní). Soukromá studia u P. Skácela a R. Ondráčka. Vystavuje a jeho dílo je realizováno v tuzemsku i v zahraničí.

/85/ PACÁK Jan Antonín
1941–2007 Měchenice
Malíř, grafik, ilustrátor, multinstrumentalista. Vyučen keramikem, 1959–65 AVU Praha (V. Sychra, A. Paderlík). Vystavoval od r. 1965 samostatně i na společných výstavách doma a v zahraničí. Spolupracoval s ČST, filmem a skupinami Olympic a Spirituál kvintet.

/86/87/88/89/ PETŘÍK Miroslav
*1959 České Budějovice
Grafik, malíř, fotograf. Výtvarné tvorbě se věnuje od r. 1980. V osmdesátých letech se samostudiem a za pomoci různých malířů a profesorů výtvarné výchovy učil výtvarné a grafické techniky. Byl členem výtvarné skupiny "Generace". Přes 25 let je členem spolku Exilbris a drobné grafiky.

/90/91/ PIKOUS Jan
*1929 Hřejkovice
Fotograf – výtvarník. Zúčastnil se mnoha skupinových výstav v tuzemsku i v zahraničí, získal řadu ocenění. Je zastoupen v domácích i zahraničních sbírkách.



/91/ Píkous Jan
Předjaří – r. 1989
cibachrom, sign., rám, pasp., sklo
33 x 28 cm / 49,5 x 44,5 cm
1 500 Kč



/92/ Plechatý Václav
Zvědavý měsíc – r. 2018
litografie, sign., volně, 60 x 50 cm
1 500 Kč



/93/ Plechatý Václav
Před zkouškou – r. 2018
litografie, sign., volně, 34 x 20,4 cm
1 000 Kč



/100/ Ptáček Petr
Tigermoth – r. 2006
litografie, sign., volně, 38 x 50 cm
1 200 Kč



/101/ Puchová Hana
Malba z cyklu „Oči hluboko dokořán“ – r. 2004
komb. tech., sign., volně, 29,7 x 42 cm
4 000 Kč



/102/ Rajlich Jan ml.
Sto paprsků (rays) – r. 2018
ofset tisk, sign., rám, sklo, 100 x 70 cm
1 000 Kč



/94/ Plesl Tomáš
Měsíc
komb. tech. na plátně, sign., prac. rám
65 x 65 cm
5 000 Kč



/95/ Podhůrská Markéta
První rytíř – r. 2002
litografie, sign., volně, 38 x 49 cm
1 000 Kč



/96/ Podhůrská Markéta
Okno snu – r. 2001
litografie, sign., volně, 54 x 43 cm
1 000 Kč



/103/ Rajlich Jan ml.
Beyond Love Life – r. 2016
ofset tisk, sign., volně, 100 x 70 cm
500 Kč



/104/ Rapin Jan
Zátíší s karafou – r. 2003
olejomalba, sign., rám, 40 x 40 cm
8 000 Kč



/105/ Rathouský Luděk
bez názvu – r. 2012
akryl, sign., prac. rám, 62 x 50 cm
20 200 Kč



/97/ Pokorný Václav (D. Berková)
Ptáček + sestry
litografie, sign., rám, sklo, 21,5 x 16,5 cm
1 500 Kč



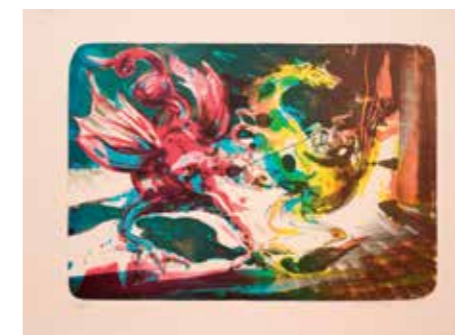
/98/ Přikaský Vít
Austrálie – Bariéra III. – r. 2018
olej na plátně, sign., rám, 62 x 53 cm
1 500 Kč



/99/ Ptáček Petr
VW T1 – r. 2011
litografie, sign., volně, 25 x 38 cm
1 600 Kč



/106/ Rittstein Michael
Procházka – Na jezu – r. 2009
litografie, sign., volně, 65 x 49 cm
2 500 Kč



/107/ Rittstein Michael
Podobenství – r. 2009
litografie, sign., volně, 37,5 x 54 cm
2 500 Kč



/108/ Roučka Pavel
F. Kafka – Sousední ves – r. 1995
litografie, sign., volně, 54,5 x 70 cm
3 000 Kč

/92/93/ PLECHATÝ Václav
*1948 Tanvald
Řezbář, grafik.
Autodidakt. Jeho figurální dřevěné plastiky i grafiky vyjadřují autorův (převážně optimistický) pohled na svět. Vedle desítek samostatných výstav se zúčastnil řady výstav společných doma i v zahraničí.

/94/ PLESL Tomáš
*1974 Jablonec n. N.
Malíř, sklář a pedagog.
SUPŠS Železný Brod,

1992–1998 UMPRUM Praha (M. Karel, V. Kopecký).
Vystavuje v tuzemsku, kde je také zastoupen v soukromých sbírkách.

/95/96/ PODHŮRSKÁ Markéta
*1969 Praha
Výtvarnice, ilustrátorka.
Do r. 1986 SPŠ Praha, obor scénografie. Později se věnovala malování a ilustraci. Ve vlastní galerii se zaměřuje na naivní umění a tvorbu pro děti.

/97/ POKORNÝ Václav
1914–2005 Plzeň
Malíř a grafik.
1931–36 ČVUT Praha (O. Blažiček, C. Bouda, K. Pokorný). Věnoval se převážně figurální malbě. Vystavoval a jeho práce jsou zastoupeny ve veřejných a soukromých sbírkách doma i v zahraničí.

/98/ PŘIKASKÝ Vít
*1950 Moravská Třebová
Malíř. 1963–1966 LŠU Tábor (K. Valter). Věnuje se celé řadě výtvarných technik.

Vedle grafické tvorby – linoryty a dřevořezy, jsou to akvarely, pastely a kombinovaná technika. V poslední době převažují oleje na plátně. Inspiruje ho reálný život. Vystavuje v rámci regionu.

/99/100/ PTÁČEK Petr
*1965 Česká Lípa
Malíř, grafik. Odborný asistent AVU Praha, od r. 2004 výtvarníkem na volné noze. Zabývá se malbou, kresbou i grafikou. Maluje akrylem a olejem, v grafice

užívá hlavně techniku litografie. Je zastoupen v soukromých sbírkách v Evropě i v zámoří.

/101/ PUCHOVÁ Hana
*1966 Ostrava
Malířka, ilustrátorka, pedagožka. 1991–78 VŠUP Praha (prof. J. Šalamoun a J. Solpera). Nejčastějšími tématy jsou portréty, zátíší a prostředí, v nichž žijí lidé. Od roku 1997 učí výtvarnou výchovu na základní škole. Svou

tvorbu prezentovala na více než dvaceti autorských a více než třiceti skupinových výstavách. Zastoupena je ve sbírkách veřejných institucí i u soukromých sběratelů.

/102/103/ RAJLICH Jan ml.
*1950 Vyškov
Grafik, designér, pedagog. Studia architektury na VUT v Brně, kde nyní působí jako pedagog. Věnuje se grafickému designu, ve volné tvorbě kresbě, grafice a serigrafii.

Vystavuje a je zastoupen ve sbírkách doma i v zahraničí.

/104/ RAPIN Jan
*1956 Praha
Malíř, grafik, galerista. Studia na AVU znemožněna z pol. důvodů. VŠ dokončeno po revoluci. Ve své tvorbě zobrazuje tradiční hodnoty od gotiky, přes baroko až po modernu. Ženské postavy, zátíší či příběhy světců mají díky stylizaci osobitý půvab. Od roku 1976 uskutečnil

více než 100 výstav doma i v zahraničí.

/105/ RATHOUSKÝ Luděk
*1975 Broumov
Malíř. Post konceptuální umělec vyjadřující se především malířskými prostředky. Kromě vlastní umělecké tvorby se věnuje i skupinové práci – je zakládajícím členem umělecké skupiny Rafani. Působí na Fakultě výtvarného umění VUT v Brně, kde dosáhl titulu docent a je vedoucím ateliéru Malby II. Kurátor

v projektu Galerie Luxfer v Č. Skalici, již je spoluzakladatelem.

/106/107/ RITTSTEIN Michael
*1949 Praha
Malíř. AVU Praha (prof. A. Paderlík) 1974. Vystavuje od r. 1976 doma i v cizině, jeho díla jsou zastoupena v mnoha veřejných i soukromých sbírkách.

/108/109/110 ROUČKA Pavel
*1942 Praha
Malíř, grafik a ilustrátor.

Svou kariéru započal v Bruselu, kde se věnoval scénografii kresleného filmu. Patří mezi světově uznávané české výtvarníky. Rovněž se věnuje pedagogické činnosti – vyučoval litografii na Akademii umění v nizozemském Maastrichtu, jedenáct let vedl kurzy kresby v Letní akademii v německém Frauenau. Je držitelem francouzského státního titulu „Chevalier dan l'ordre des palmes academiques“ za umělecký přínos.



/109/ Roučka Pavel
F. Kafka – r. 1995
litografie, sign., volně, 54,5 x 70 cm
3 000 Kč



/110/ Roučka Pavel
Muž a žena – r. 2012
litografie, sign., volně, 56,5 x 73 cm
3 500 Kč



/111/ Salaba Jiří
Síť – r. 2018
olej, sign., rám, 70 x 55 cm
6 000 Kč



/118/ Staňková Lucie
Citadela 3 – r. 2009
malba na hedvábí, sign., rám,
53 x 56 cm
3 000 Kč



/119/ Suška Čestmír
Kříž – r. 2015
litografie, sign., rám, pasp., sklo
42 x 29 / 50 x 35 cm
5 000 Kč



/120/ Šindler Jiří
Podzimní zátíší – r. 2010
tempera, sign., rám, 57 x 52 cm
4 000 Kč



/112/ Salaba Jiří
Podzim u Jizery – r. 2016
akryl, sign., rám, pasp.
40 x 30 / 56 x 46,5 cm
2 500 Kč



/113/ Serafínová Jana
Vchod do ráje – r. 2016
olej na sololitu, sign., rám, 43 x 53 cm
2 500 Kč



/114/ Serafínová Jana
Anděl s krajkovými křídly – r. 2016
olej na sololitu, sign., rám, 26 x 21 cm
1 000 Kč



/121/ Šindler Jiří
Vyhlídka na něžnost – r. 2013
tempera, sign., rám, 45,5 x 55,5 cm
3 500 Kč



/122/ Šindler Jiří
Krystalická krajina – r. 2014
tempera, sign., rám, 45,5 x 55,5 cm
3 500 Kč



/123/ Škapík Štefan
Domov – r. 2018
akryl, sign., volně, 51,5 x 49,5 cm
3 000 Kč



/115/ Srna Jiří
Permanentní průřez – r. 2016
grafika, strukturální lept, sign., rám, pasp., sklo
13 x 17 / 27 x 31 cm
900 Kč



/116/ Srna Jiří
bez názvu – r. 2016
grafika, sign., rám, pasp., sklo
13 x 17 / 27 x 31 cm
900 Kč



/117/ Staňková Lucie
Citadela 1 – r. 2009
malba na hedvábí, sign., rám, 53 x 56 cm
3 000 Kč



/124/ Štefková-Hrušková Helena
V zelené sklenici
olej na plátně, sign., rám
64,5 x 40 cm / 70,5 x 46,5 cm
4 000 Kč



/125/ Švejdová Vlasta
Lesní prameny – r. 2017
gigleé, sign., volně, 25 x 34 cm
700 Kč



/126/ Švejdová Vlasta
Vysočina 2 – r. 2017
gigleé, sign., volně, 27 x 33 cm
700 Kč

**/111/112/
SALABA Jiří**
*1947 Semily
Malíř. 1972–78 AVU Praha
(F. Jiroudek). Věnuje se
malbě. Zúčastnil se řady
výstav a je zastoupen
ve sbírkách doma
i v zahraničí.

**/113/114/
SERAFÍNOVÁ Jana**
*1943 Praha
Malířka skla. Odborné
učiliště – malování skla,
Nový Bor. Zpracovávala
návrhy bižuterních vzorků.
Malování obrázků je jejím
koníčkem.

**/115/116/
SRNA Jiří**
*1957 Praha
Fotograf, soukromá
studia v ateliérech
akad. malířů O. Klečka,
L. Vašina, V. Kolaříka. Je
členem výboru VSVF,
účast na výstavách FIAP
v zahraničí. Spolupracuje
s knižním nakladatelstvím.
Zúčastnil se řady
výstav a je zastoupen
ve sbírkách doma
i v zahraničí.

**/117/118/
STAŇKOVÁ Lucie**
*1966 Liberec
Původně vystudovaná
textilní výtvarnice, věnuje
se především malbě.
Na plátnech a deskách
maluje olejem i akrylem.
Kombinuje také techniky
malby na hedvábí
a akrylovými barvami.

**/119/
SUŠKA Čestmír**
*1952 Praha
Sochař, režisér,
organizátor a kurátor
výstav. 1971–73 SOŠ
výtvarná Praha, Praha
1974–80 AVU Praha
(J. Bradáček). Od roku
2000 je předsedou
občanského sdružení
Bubec a zakladatelem
Sochařského studia
Bubec v Praze –
Reporyjiích.

**/120/121/122/
ŠINDLER Jiří**
*1938 Brno
Malíř, grafik, ilustrátor.
PF Brno, obor výtvarná
výchova. Pracoval mj.
jako výtvarník v Krajské
galerii v Hradci Králové.
Uspořádal desítky výstav
doma i v zahraničí.

**/123/
ŠKAPÍK Štefan**
*1961 Praha
Malíř, grafik. 1967–79
LŠU Praha (učitelky
Štefková, Košťálová), SOŠ
výtvarná (J. Veškma).
Věnuje se krajinomalbě
a abstraktnímu projevu.
Vystavuje v tuzemsku.

**/124/
ŠTEFKOVÁ-HRUŠKOVÁ
Helena**
*1955 Praha
Malířka. 1976–82 AVU
Praha (F. Jiroudek).
Věnuje se převážně
malbě (olej na plátně,
pastel), tvoří poeticky
laděné krajiny, květinová
zákoútí, zátíší a portréty.
Vystavuje samostatně
i ve skupinových
výstavách, je zastoupena
v soukromých sbírkách
doma i v zahraničí.

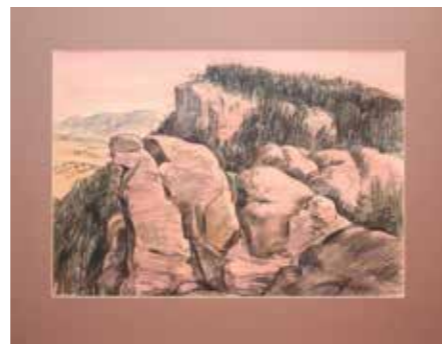
**/125/126/127/
ŠVEJDOVÁ Vlasta**
*1946 Brno
Ilustrátorka, malířka,
spisovatelka. 1960–64 SUŠ
Brno (loutkářství a hračky,
K. Langer). Ilustrovala
přes 90 dětských knih
a učebnic, autorka
několika kreslených filmů.
V současnosti se věnuje
perokresbě a olejomalbě.
Od roku 1978 desítky
samostatných výstav
doma i v zahraničí, účast
na kolektivních
výstavách. Zastoupena
ve sbírkách doma
i v zahraničí.



/127/ Švejrdová Vlasta
Capuccino 58 – r. 2017
gigleé, sign., volně, 34 x 26 cm
700 Kč



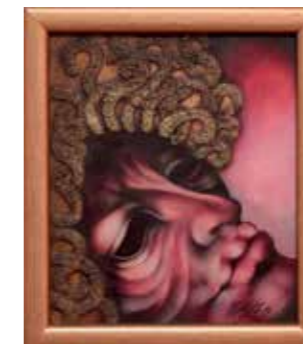
/128/ Švihla Jaroslav
Zátiší se svícem – r. 1982
pastel, sign., pasp., 48 x 37 / 65 x 51 cm
1 500 Kč



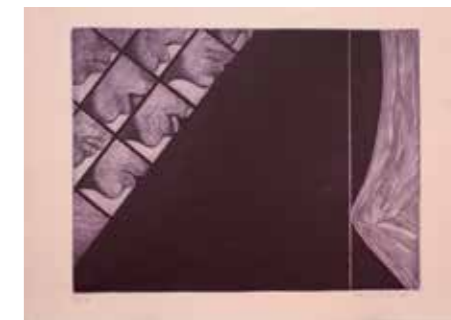
/129/ Švihla Jaroslav
Klokočské skály – r. 1966
kolorovaná kresba uhlím, sign., pasp.
67 x 40 / 71 x 65 cm
1 500 Kč



/136/ van den Nouweland Michaela
Quiet – zátiší – r. 2015
barevná fotografie, volně,
35 x 23,5 / 46 x 30,5 cm
400 Kč



/137/ Vavřina Jiří
Maska Gorgony – r. 2004
litografie, sign., rám, 33,5 x 29 cm
3 000 Kč



/138/ Vejražková Eva (P. Kábrt)
bez názvu – r. 1983
barevná litografie, sign., volně, 42 x 26,5 cm
600 Kč



/130/ Švihla Jaroslav
Hrad – r. 2007
linoryt, sign., volně, 52 x 50 cm
600 Kč



/131/ Švihla Jaroslav
Zátiší s čajníkem – r. 1995
linoryt, sign., volně, 35 x 50 cm
400 Kč



/132/ Terlecká Jana Betty
Touha – r. 2007
akryl na papíře, sign., rám, pasp., sklo
32 x 46 / 46 x 59 cm
2 500 Kč



/139/ Velčovský Josef
Elefantistický výlet – r. 1999
grafika, sign., volně, 43 x 55 cm
3 000 Kč



/140/ Vičar Jan
Měsíc – r. 2018
linoryt, sign., volně, 52,5 x 48,5 cm
1 000 Kč



/141/ Vičar Jan
Ruiny – r. 2018
linoryt, sign., volně, 52,5 x 48,5 cm
1 000 Kč



/133/ Terlecká Jana Betty
Květy ducha – r. 2018
komb. tech., sign., pasp., 52,5 x 40,5 cm
2 000 Kč



/134/ Toman Karel (P. Kábrt)
bez názvu – r. 1984
litografie, sign., volně, 30 x 42 cm
500 Kč



/135/ van den Nouweland Michaela
Popcorn – serie Decadent – r. 2016
barevná fotografie, volně
35 x 23,5 / 46 x 30,5 cm
400 Kč



/142/ Vičar Jan
Volavka – r. 2018
linoryt, sign., volně, 52,5 x 48,5 cm
1 000 Kč



/143/ Vičar Jan
Vážka – r. 2018
linoryt, sign., volně, 52,5 x 48,5 cm
1 000 Kč



/144/ Votruba Jiří
Things will never be the same – r. 2016
litografie, sign., volně, 58,5 x 45,5 cm
1 200 Kč

/128/129/130/131 ŠVIHLA Jaroslav
*1933 Liberec
Akad. malíř. 1953–58
VŠUP Praha (O. Eckert,
J. Ulman). Věnuje se
především krajinomalbě,
nejvíce jeho děl pochází
ze severočeského
regionu. Zde se také
nejvíce prezentoval
na samostatných
i společných výstavách.

/132/133/ TERLECKÁ Jana Betty
*1974 Mladá Boleslav
Malířka, režisérka, filmová
výtvarnice, ilustrátorka,
restaurátorka, písničkářka.
Ateliér kresleného filmu
Ostravské univerzity
(I. Novák), soukromé
výtvarné studium
(D. Pokorný). Věnuje se
profesně olejomalbě,
portrétování, knižní
ilustraci, počítačové
grafice a kreslené
animaci. Vystavuje
od roku 1991. Díla
zastoupena v domácích
i v zahraničních sbírkách.

/134/ TOMAN Karel
1931–2000 Příbor
Malíř, grafik, ilustrátor.
Studoval grafiku v Gorici.
Věnoval se malbě,
dřevorytu, litografií, ex
libris.

/135/136/ van den Nouweland Michaela
*1971 Liberec
Fotografka. Studium
"University of applied
photography" Rotterdam
(Nizozemí). Zaujímá
se o umění v širokém
slova smyslu, tato
stránka se odráží v její
tvorbě. Projekty jsou
konceptuálního, ilustr.
rázu a pod povrchem
obsahují více vrstev.
Výstavy v Amsterdamu
a Rotterdamu. Žije a tvoří
v Nizozemí. Více zde
www.powerofpicture.nl

/137/ VAVŘINA Jiří
*1944 Pardubice
Malíř. SUPŠ Brno. Ve
svých obrazech,
ozvláštěných nezvyklým
viděním, uplatňuje Jiří
Vavřina bohatou fantazii
a všechny výtvarné
dovednosti, aby zachytil
lidské bytosti situované
do podivuhodného,
kouzelného světa snu
a tajemnosti. Uskutečnil
více než 60 výstav po
celé České republice.

/138/ VEJRAŽKOVÁ Eva
*1956 Boskovice
Akad. malířka a grafička.
1977–83 AVU Praha
(u prof. J. Smetany). Její
tvorba je zastoupena ve
významných českých
i soukromých sbírkách.
Vystavuje po celé ČR.

/139/ VELČOVSKÝ Josef
*1945 Václavovice
Akad. malíř – svobodné
povolání. 1963–69 AVU
Praha (K. Souček), 1970
„Atelier 13“ Paříž
(S. W. Hayter). Od
r. 1974 vystavuje
doma i v zahraničí,
kde je také zastoupen
v galeriích a muzeích,
např. v NG Praha, Stadt
Museum Norimberk,
a v soukromých sbírkách.

/140/141/142/143/ VIČAR Jan
*1967 Svitavy
Malíř, grafik, pedagog.
1987–93 AVU Praha
(doc. F. Hodonský
a doc. J. Lindovský).
Pedagogická činnost
i v zahraničí. Účast na
desítkách samostatných
a nespočtu společných
výstav jak v tuzemsku, tak
i v zahraničí. Jeho díla jsou
zastoupena ve sbírkách
v ČR i v zahraničí.

/144/ VOTRUBA Jiří
*1946 Praha
Malíř, grafik, ilustrátor.
ČVUT stavební v Praze.
Věnuje se malbě, zajímají
ho témata jako svět
popové kultury a módy
či květiny, ale i grafická
tvorba, komiks a dětská
ilustrace. Je nositelem
řady prestižních ocenění.
Svoji tvorbu prezentuje
po celém světě. Pobýval
v Japonsku, kde vytvořil
vizualizaci největšího
hudebního festivalu
vážné hudby.



/145/ Vychodilová Olga
Jaro – r. 1995
lept, sign., volně, 28,5 x 19,5 cm
1 500 Kč



/146/ Vychodilová Olga
Léto – r. 1995
lept, sign., volně, 28,5 x 19,5 cm
1 500 Kč



/147/ Vychodilová Olga
Podzim – r. 1995
lept, sign., volně, 28,5 x 19,5 cm
1 500 Kč



/154/ Brett Luboš
Housličky – r. 2018
olej na dřev. houslích, sign., 53 x 19 cm
3 500 Kč



/155/ Bružeňák Jan
Opička – r. 2018
šamotová hlína, sign., 26 x 22 x 16 cm
1 200 Kč



/156/ Burešová Maria
Mísa
tavené sklo, sign., průměr 27 cm, v. 7 cm
8 000 Kč



/148/ Vychodilová Olga
Zima – r. 1995
lept, sign., volně, 28,5 x 19,5 cm
1 500 Kč



/149/ Vysušil Karel
Profil ptáka – r. 1994
barevná litografie, sign., rám, pasp., sklo
65,5 x 49 cm / 76 x 57,5 cm
3 000 Kč



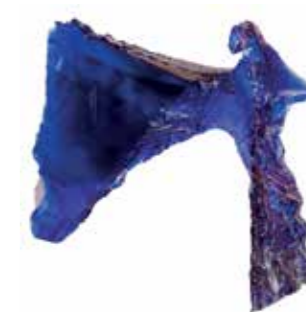
/150/ Waageová Bohunka
Proroci – r. 1995
litografie, sign., volně, 64,5 x 48 cm
1 500 Kč



/157/ Cajthamlová-Jelínková Barbora
Červená nádoba – r. 2007
sklo, sign., průměr 25 cm, v. 32 cm
4 000 Kč



/158/ Dudycha Jiří
Souhvězdí – r. 2017
keramika, sign., 30 x 24 x 6 cm
2 400 Kč



/159/ Exnar Jan
Odvaha – r. 2013/450
tavené broušené sklo, sign., 30 x 26 cm
15 000 Kč



/151/ Wasserbauer Jaroslav (S. Wasserbauerová)
Louka – r. 2015
olejomalba, sign., rám, 52 x 52 cm
4 500 Kč



/152/ Záborský Vlastimil
Bod G – r. 2018
komb. tech., sign., rám, 38 x 47 cm
22 000 Kč



/153/ Zavadil Karel (P. Kábrt)
Zima – r. 1983
barevná litografie, sign., volně, 30 x 42 cm
1 600 Kč



/160/ Gargulák Jaromír
Sisyfos – r. 2018
leštěný bronz, sign., 32 x 25 cm
12 000 Kč



/161/ Hlavička Tomáš
Ikebana – r. 2017
tavené sklo, sign., 29 x 22 x 12 cm
40 000 Kč



/162/ Hlavička Tomáš
Aquarium – r. 2017
tavené sklo, sign., 24 x 12,5 x 5,5 cm
8 000 Kč

/145/146/147/148/ VYCHODILOVÁ Olga
*1949 Mělník
Akad. malířka a grafička. 1976–82 VŠUP Praha (prof. Z. Sklenář a J. Mikula). Zabývá se volnou grafikou, exlibris a ilustracemi. Je členkou SČUG HOLLAR. Zastoupena v soukromých i veřejných galeriích a sbírkách doma i v zahraničí. Samostatně vystavuje v tuzemsku.

/149/ VYSUŠIL Karel
1926–2014 Trmice
Malíř, grafik. 1945–47 AVU Praha (O. Nejedlý, K. Minář). Od r. 1952 člen SČUG Hollar, vystavoval se skupinou Máj. Vystavoval v tuzemsku i v zahraničí, kde je také zastoupen ve veřejných i soukromých sbírkách.
/150/ WAAGEOVÁ Bohunka
*1948 Ústí nad Labem
Malířka, grafička, ilustrátorka. Do r. 1967 SOŠV Praha. Od r. 1970

vystavuje doma i v zahraničí. Je zastoupena v galeriích a soukromých sbírkách doma i v cizině. Za své dílo získala několik ocenění.
/151/180/ WASSERBAUER Jaroslav
*1962 Nové Město na Moravě
Sklářský výtvarník 1978–82 SOŠS Světlá nad Sázavou, do r. 1987 ateliér broušeného skla – Škradlovice, od roku 1988 samostatný sklář.

/152/ ZÁBRANSKÝ Vlastimil
*1936 Vráž u Berouna
Prom. pedagog – malíř a grafik. VŠ pedagogická Brno 1960. Věnuje se malbě, volné i užitě grafice, kreslenému humoru a ilustraci. Získal řadu především zahraničních ocenění a zúčastnil se mnoha výstav doma i v zahraničí.

/153/ ZAVADIL Karel
*1946 Praha
Malíř, pedagog. 1964–70 AVU Praha (u prof. V. Tittelbacha a J. Smetany). Pokračoval zde jako pedagog. V plakátové tvorbě specializace na filmový plakát. Ve volné tvorbě se věnoval kresbě, textilní tvorbě a malbě. Pro architekturu vytvořil keramické stěny a aradekor.

/154/ BRETT Luboš
viz str. 5

/155/ BRUŽEŇÁK Jan
viz str. 5

/156/ BUREŠOVÁ Maria
viz str. 5

/157/ CAJTHAMLOVÁ-JELÍNKOVÁ Barbora
*1960 Praha
Sklářská výtvarnice. PF UK Praha – obor výtvarná výchova. Od roku 1985

se zúčastnila řady výstav doma i v mnoha dalších zemích.

/158/ DUDYCHA Jiří
*1941 Litomyšl
Sochař a kameník. Učil se v keramické dílně svého otce. Založil Atelier DUKE a pokračuje v rodinné tradici. Vytváří plastiky interiérové i exteriérové, realizace pro architekturu, reliéfy a další.

/159/ EXNAR Jan
*1951 Havlíčkův Brod
Malíř, sklářský výtvarník. VŠUP Praha (prof. S. Libenský). Získal několik zahraničních ocenění. Vystavuje a je zastoupen ve sbírkách doma i v zahraničí.

/160/ GARGULÁK Jaromír
*1958 Brno
Výtvarník, sochař. Studium VUT Brno, slévárenská technologie, kresba na LŠU. Těžiště jeho práce jsou vedle malby odlévané plastiky. Je zastoupen v galeriích v ČR i v zahraničí a v mnoha soukromých sbírkách po celém světě.

/161/162/ HLAVIČKA Tomáš
*1950 Praha
Architekt, sklářský výtvarník. 1969–76 ČVUT, obor architektura, Praha, od r. 1976 spolupráce se sklářským výtvarníkem Pavlem Hlavou, od r. 1992 samostatná činnost v oboru uměleckého skla. Vystavuje doma i v zahraničí (USA, Japonsko, Nizozemí). Jeho dílo je zastoupeno ve veřejných i soukromých sbírkách.



/163/ Hyliš Petr
Torzo
bronz, 13 x 6 x 6 cm
3 000 Kč



/164/ Jandová Radomíra (J. Čtvrtečková)
Decor sweater – r. 2014
foukané sklo, malované
51 x 51 x 12 cm
3 700 Kč



/165/ Jandová Radomíra (J. Čtvrtečková)
Seeds – r. 2012
lehané sklo, malované
35 x 35 x 8 cm
2 500 Kč



/172/ Pačinek Jiří
Omotávaná – r. 2017
sklo, sign., průměr 28, v. 39 cm
9 000 Kč



/173/ Pánková Dagmar
Cliff – r. 2010
tavená plastika, sign., 26 x 26 x 8 cm
11 000 Kč



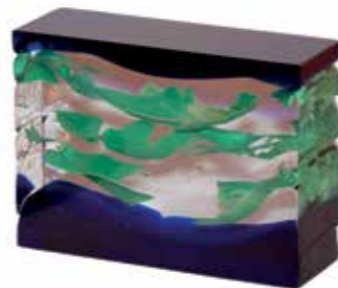
/174/ Radová Šárka
Oblak – r. 2016
porcelánová plastika, sign., průměr 21, v. 6 cm
2 500 Kč



/166/ Lhotský Zdeněk
Mísa 1 – r. 2016
lehané sklo, 27 x 28 cm
1 700 Kč



/167/ Lindovský Zdeněk
Tanečnice – r. 2005
keramika, 68 x 30 x 16 cm
3 500 Kč



/168/ Malivánek Karel
V zelených vlnách – r. 2016
broušené hutní sklo, sign., 18 x 13 x 5,5 cm
3 000 Kč



/175/ Radová Šárka
Rozhovor – r. 2015
porcelánová plastika, sign.
průměr 8, v. 27 cm
3 000 Kč



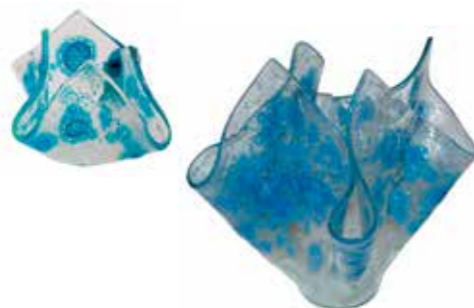
/176/ Ryba Jiří
Měsíční znamení – r. 2012
tavená plastika, sign., v dárkové krabici
průměr 18, v. 25 cm
12 000 Kč



/177/ Ryba Jiří
Šperk s emblémem Škoda – r. 1988
tavené sklo, sign., volně, 5 x 3,5 cm
1 200 Kč



/169/ neznámý autor
Svícen a zvoneček
kovářská práce, pr. 12, v. 9 / pr. 4, v. 10 cm
1 500 Kč



/170/ Novotný Josef
Souprava skleněná 2 ks – r. 2017
fusing, sign., 36 x 30 cm / 10 x 10 cm
2 500 Kč



/171/ Oliva Ladislav
Elfik tmavý – r. 2018
skl. šperk s kůží a kovem, v dárkové krabici
7,5 x 2,5 cm
1 500 Kč



/178/ Svoboda Jaroslav
Červený květ – r. 2018
hutní sklo, sign., průměr 21, v. 38 cm
4 000 Kč



/179/ Štěpánek Daniel
Váza – r. 2013
sklo, sign., průměr 26, v. 57 cm
3 000 Kč



/180/ Wasserbauer Jaroslav
Váza – r. 2017
sklo, sign., průměr 13, v. 50 cm
1 500 Kč

/163/ HYLÍŠ Petr
*1956 Havlíčkův Brod Akad. sochař. 1975–81 VŠUP Praha. Pracuje v oblasti monumentální tvorby, komorní plastiky a keramiky. Vystavuje a je zastoupen ve veřejných a soukromých sbírkách v tuzemsku i zahraničí.

/164/165/ JANDOVÁ Radomíra
Šperkařka, výtvarnice. Dílo vyrobeno a věnováno společností EVANS Atelier, který

vlastní sklářská výtvarnice Jolana Čtvrtečková.

/166/ LHOTSKÝ Zdeněk
*1956 Praha Sklářský výtvarník (sklo, kámen, kov, kresba, grafika). 1972–76 SUPŠ sklářská Železný Brod, VŠUP Praha (S. Libenský). Vystavuje od r. 1987 doma i v zahraničí. Věnuje se výrobě v malých sériích a unikátních interiérových objektů z taveného skla. Dílo vyrobila a darovala

společnost Lhotský Železný Brod – Pelechov.

/167/ LINDOVSKÝ Zdeněk
*1943 Veřovice Keramik. Absolvent ŠUR Brno. Vytváří keramické objekty do interiérů a exteriérů (žánrové figury, reliéfy, prostorové instalace – kašny, krby, atd.).

/168/ MALIVÁNEK Karel
*1968 Vojnův Městec Brusič skla, sklářský výtvarník. SOU Světla nad

Sázavou. Založil vlastní firmu ve Vojnově Městci. Vytvořil mj. skleněnou kytaru pro Lennyho Kravitzze.

/170/ NOVOTNÝ Josef
*1945 Kolín Sklářský výtvarník, původní profesí stavař. V r. 1990 založil sklářský ateliér v Heřmanicích. Exportuje do celého světa a vystavuje v galeriích doma, v Evropě i zámorí. Dílo vyrobila a darovala společnost SPIDER GLASS Heřmanice

/171/ OLIVA Ladislav ml.
*1964 Česká Lípa Sklářský výtvarník. 1982–88 VŠUP Praha (S. Libenský). V soukromém sklářském studiu vytváří reminiscence historického skla, ale i sklo moderní. Vystavuje od r. 1988 doma i v zahraničí.

/172/ PAČINEK Jiří
*1972 Litoměřice Sklářský výtvarník. 1987–90 SOU sklářské Nový Bor, 1995 stáží v USA. Od r. 1992 pracoval ve firmě AJETO, tvořil sklo pro světově proslulé skláře a designéry. R. 2008 založil vlastní huť. Jeho tvorba získala řadu ocenění. Vystavuje samostatně i na společných výstavách.

/173/ PÁNKOVÁ Dagmar
*1971 Česká Lípa Sklářská výtvarnice, pedagožka. SUPŠ obor malba na skle v Kamenickém Šenově. Pracovala jako návrhářka ve firmě Egermann – Exbor, kde vznikly její první návrhy pro užitý design. Zakladatelka designerského studia Bystro Design.

/174/175 RADOVÁ Šárka
*1959 Praha Keramička, sochařka. 1967–73 UMPRUM (O. Eckert). Věnuje se keramice, užitému i drobné plastice, avšak stále inklinuje k volné sochařské tvorbě v trojrozměrných formátech.

/176/177/ RYBA Jiří
*1938 Stará Paka Výtvarník. 1953–57 SPŠS Železný Brod. Samostatně i kolektivní výstavy od

r. 1980 doma i v zahraničí. Jeho dílo je zastoupeno v řadě zahraničních galerií.

/178/ SVOBODA Jaroslav
*1938 Sokoleč u Poděbrad Sklářský výtvarník. 1953–57 SUPŠS Železný Brod (B. Medek, J. Brychta, S. Libenský). 1966–70 FFUK Praha. Svá díla (sochařská tvorba, užité sklo, architektonické prvky) vytváří ve vlastní sklářské huťi. Zúčastnil se mnoha

výstav a je zastoupen ve sbírkách doma i v zahraničí, získal řadu ocenění.

/179/ ŠTĚPÁNEK Daniel
*1972 Česká Lípa Sklářský výtvarník. SUPŠ Nový Bor. Po ukončení studia pracuje ve vlastní sklárně v Novém Boru, kde se převážně věnuje tvorbě replik gotického a barokního skla.

/180/ WASSERBAUER Jaroslav
viz str. 20

Seznam umělců uvedených v katalogu:

(v závorce je uvedena osoba, pokud dárcem nebyl sám umělec)

| | | | |
|-----------------------------------|--------|--|--------|
| Altman Jiří (P. Kábrt) | 04 | Mareš Dominik | 12 |
| Anderle Jiří | 04 | Mladějovský Josef | 12 |
| Augustin Richard | 04 | Musilová Eva | 12 |
| Bednářová Ivana | 04 | Nejeschleba Štefan (J. Žáková) | 12 |
| Bím Tomáš | 04 | Netopil Zdeněk | 13 |
| Blážíček František | 04 | Novotný Josef | 22 |
| Brett Luboš | 05, 21 | Oliva Ladislav | 22 |
| Bružeňák Jan | 05, 21 | Ondráček Vít | 13 |
| Buchtelík Václav | 05 | Pacák Jan Antonín (P. Kábrt) | 13 |
| Burešová Maria | 05, 21 | Pačinek Jiří | 23 |
| Buršík Spytimír (P. Kábrt) | 05 | Pánková Dagmar | 23 |
| Cajthamlová-Jelínková Barbora | 21 | Petřík Miroslav | 13 |
| Cejnarová Helena | 05 | Pikous Jan | 13, 14 |
| Císařovský Petr | 05 | Plechátý Václav | 14 |
| David Jiří | 06 | Plesl Tomáš | 14 |
| Demel Karel | 06 | Podhůrská Markéta | 14 |
| Dostál Jiří | 06 | Pokorný Václav (D. Berková) | 14 |
| Dudycha Jiří | 21 | Příkaský Vít | 14 |
| Dvořák Filip | 06 | Ptáček Petr | 14, 15 |
| Dvořáková Milena (P. Kábrt) | 06 | Puchová Hana | 15 |
| Exnar Jan | 21 | Radová Šárka | 23 |
| Gargulák Jaromír | 21 | Rajlich Jan ml. | 15 |
| Halva Michal | 06, 07 | Rapin Jan | 15 |
| HAMPL Josef (P. Kábrt) | 07 | Rathouský Luděk | 15 |
| Hanvald David | 07 | Rittstein Michael | 15 |
| Hlavička Tomáš | 21 | Roučka Pavel | 15, 16 |
| Hlubuček Vladimír | 07 | Ryba Jiří | 23 |
| Hlubučková Natalie | 07 | Salaba Jiří | 16 |
| Hodonský František | 07 | Serafínová Jana | 16 |
| Holý Stanislav (K. Domkář) | 07 | Srna Jiří | 16 |
| Honzík Josef | 07 | Štaňková Lucie | 16, 17 |
| Hubáčková Simona | 08 | Suška Čestmír | 17 |
| Hušková Zdenka | 08 | Svoboda Jaroslav | 23 |
| Hylliš Petr | 22 | Šindler Jiří | 17 |
| Chalabala Petr (P. Kábrt) | 08 | Škapík Štefan | 17 |
| Chválová Ilona | 08 | Štefková-Hrušková Helena | 17 |
| Jakubíčková Eliška | 08 | Štěpánek Daniel | 23 |
| Jandová Radomíra (J. Čtvrtečková) | 22 | Švejdvová Vlasta | 17, 18 |
| Jelen Oldřich | 08, 09 | Švihla Jaroslav | 18 |
| Jirků Martin | 09 | Terlecká Jana Betty | 18 |
| Kábrt Josef (P. Kábrt) | 09 | Toman Katel (P. Kábrt) | 18 |
| Kadlecová Zuzana | 09 | van den Nouweland Michaela | 18, 19 |
| Kalousková Nataša | 09, 10 | Vavřina Jiří | 19 |
| Kanyza Jan | 10 | Vejražková Eva (P. Kábrt) | 19 |
| Kasalová Jana | 10 | Velčovský Josef | 19 |
| Klápště Jaroslav (P. Kábrt) | 10 | Vičar Jan | 19 |
| Kocum Václav | 10 | Votruba Jiří | 19 |
| Kodeř Kristian | 10, 11 | Vychodilová Olga | 20 |
| Kolman Ivan | 11 | Výsušil Karel | 20 |
| Konstantinová Helena (P. Kábrt) | 11 | Waageová Bohunka | 20 |
| Koželuhová-Štěpánková Marie | 11 | Wasserbauer Jaroslav (S. Wasserbauer.) | 20, 23 |
| Křen Ivo | 11 | Zábranský Vlastimil | 20 |
| Kubínová Eva | 11 | Zavadil Karel (P. Kábrt) | 20 |
| Kuděla Jiří | 11 | | |
| Lamr Aleš | 11 | | |
| Lamr Aleš (J. Čejková) | 12 | | |
| Landa Michal | 12 | | |
| Lhotský Zdeněk | 22 | | |
| Lindovský Zdeněk | 22 | | |
| Malinová Pavlína | 12 | | |
| Malivánek Karel | 22 | | |

Poslání nadace

Nadace EURONISA byla založena libereckým Sbořem Jednoty bratrské za účelem řešit závažné společenské problémy v české části Euroregionu Nisa (Liberecký kraj a Šluknovský výběžek). Podporou projektů a činností místních organizací v sociální, kulturní a vzdělávací oblasti:

- zlepšuje život tělesně a mentálně postiženým
- pomáhá starým, nemocným a opuštěným lidem
- podporuje prevenci rizikového chování

Za tímto účelem Nadace EURONISA dlouhodobě spolupracuje s místními organizacemi zaměřujícími se na řešení těchto problémů. Finanční prostředky získává od sponzorů, z darů fyzických a právnických osob, grantů, z výnosů vlastního jmění a výměnů benefičních akcí. V souladu s posláním nadace jsou získané finanční prostředky využívány, poskytovány a darovány k realizaci konkrétních projektů ze sociální, zdravotní, vzdělávací a kulturní oblasti.

Podpořte nás prosím:

- Nákupem díla při aukci nebo později v internetovém prodeji na www.euronisa.cz.
- Odesláním dárcovské SMS ve tvaru DMS EURONISA na číslo 87 777 poskytnete nadaci finanční příspěvek ve výši 29 Kč. Pokud za EURONISU doplníte číslovku 60 či 90, vaše podpora bude dvojnásobná až trojnásobná, příklad:
DMS /mezera/ EURONISA /mezera/ 90
- Jednorázovým darem nebo trvalým příkazem na níže uvedené číslo účtu. Potvrzení o daru nebo darech za celý uplynulý rok předáme na konci roku.

Kancelář nadace

Konopná 776/8, 460 14 Liberec 14

kontakt: 734 717 604

e-mail: nadace@euronisa.cz

www.euronisa.cz

facebook.com/EURONISA/



Ředitel

Bc. Petr Dušák

kontakt: 604 473 478

e-mail: reditel@euronisa.cz

IČO: 46748504

konto nadace: 5801683/0300 (ČSOB)

Generální partner aukce:



Hlavní partneři aukce:



Partneři aukce:



Mediální partner:



Hlavní partneři Nadace EURONISA:



Naše poděkování dále patří všem dárcům včetně autorů, kteří nám věnovali svá díla.