



## POSLÁNÍ A CÍLE

Posláním Nadace EURONISA je pomáhat lidem žít smysluplný život nezávisle na jejich věku, sociálním postavení a zdravotním stavu.

Nadace podporuje projektů a činností jednotlivých organizací v sociální, kulturní a vzdělávací oblasti mj.

- pomáhá týraným, zneužívaným a zanedbaným dětem,

- zlepšuje a obohacuje život tělesně a mentálně postižených lidí,

- pomáhá starým, nemocným a opuštěným lidem v jejich každodenním životě,

- podporuje programy prevence AIDS, drog a jiných negativních jevů.

Nadace působí zejména na území české části Euroregionu Nisa (Liberecký kraj a část Ústeckého kraje - Šluknovský výběžek).

Při naplňování výše uvedeného poslání nadace spolupracuje s podobně zaměřenými organizacemi v české části Euroregionu Nisa.

## OBSAH

### 2. strana

#### Stalo se...

Primátorský den solidarity pro Krajskou nemocnici Liberec  
Úspěšná 11. benefiční aukce  
Ukončen 5. ročník sbírky  
"Pozvedněte slabé!"

**Podpořili jsme aneb pohled zblízka...**  
(Agentura Pondělí)

### 3. strana

**Nadační příspěvky schválené na zasedání správní rady (podzim 2007)**

### 4. strana

**Poděkování dárcům a sponzorům**

## ÚVODNÍK



Vážení přátelé,

nové číslo informačního Bulletinu Nadace EURONISA vychází v době, kdy se můžeme s uspokojením ohlédnout zpět, ale kdy nás, stejně jako mnohé z vás, znepokojuje pohled do budoucnosti, protože další nepříznivý vývoj na finančních trzích by mohl negativně ovlivnit naši činnost, zejména podporu žadatelů o nadační příspěvky.

Přesto zůstáváme optimisty, protože až dosud se nám dařilo naší práci neustále rozvíjet.

Povzbuzující jsou pro nás výsledky veřejné sbírky „Pozvedněte slabé!“, která se konala v 16 městech regionu a vynesla téměř milion korun. Úspěšná byla tentokrát i aukce, její výnos po třetí v historii překročil milion korun.

Díky těmto výsledkům a díky vaší podpoře jsme mohli v minulém roce rozhodnout o poskytnutí nadačních příspěvků ve výši více než 2 miliony korun.

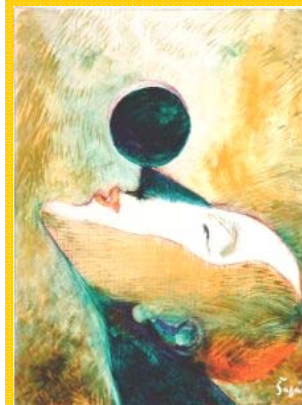
Děkuji všem, kdo se na úspěšné činnosti nadace podílejí a přeji vám i nám, abychom se v následujícím období opět dočkali pozitivních zpráv, aby naše starosti byly ryze pracovní a ne existenční. Abychom byli i nadále oporou pro potřebné.

**Zdeněk Fejfar**  
*předseda správní rady*

## AKTUALITY

### Doprodej uměleckých děl z minulých aukcí

Na našich internetových stránkách [www.euronisa.cz](http://www.euronisa.cz) vám z minulých benefičních aukcí nabízíme díla od předních českých autorů za vyvolávací ceny. Udělejte radost sobě nebo svým blízkým a podpořte nadaci v její činnosti.



Z doprodeje: Šafář Karel - Klau s míčkem (olej na plátně)



### Vyhlášení jarního grantového kola

Žadatelé mohou žádat o finanční příspěvek na projekty v těchto oblastech:

- sociální a zdravotní,
- kulturní,
- vzdělávací.

Více na [www.euronisa.cz](http://www.euronisa.cz)

Uzávěrka přijímání žádostí je **21. dubna 2008, 16:00.**



Moderátor Petr Vichnar (zcela vlevo), primářka LDN Krajské nemocnice Liberec MUDr. Alena Jiroudková a ředitel Nadace EURONISA Ing. Aleš Rozkovec (zcela vpravo) při 6. ročníku Primátorského dne solidarity.

### Primátorský den solidarity

Deset speciálních polohovacích lůžek pro seniory získala Krajská nemocnice Liberec pro své oddělení Léčebny dlouhodobě nemocných. Peníze na jejich nákup zajistil výtěžek z benefiční akce Primátorský den solidarity (PDS), který uspořádal 27. října 2007 primátor Jiří Kittner s reklamní agenturou Prestige Management a Nadací EURONISA.

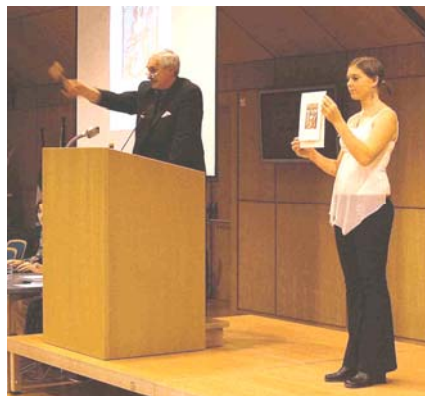


Polohovací lůžko umožní obtížně pohyblivým pacientům pohyb s menší námahou.

PDS přilákal do Tipsport areny téměř 5000 Liberečanů a na místě se vybralo do sbírkových pokladniček a dárcovskými SMS, tzv. DMS přes 32 000 korun. Zbylé finanční prostředky potřebné pro nákup těchto 10 lůžek darovali sponzoři a celková hodnota daru ve prospěch LDN tak činila 420.000 Kč. V kulturním programu tohoto benefičního večera vystoupila Helena Vondráčková, Monika Absolonová, skupiny Děda Mládek Ilegal Band nebo dětský sbor Severáček. Program provázelo soutěžní klání známých tváří z televizní obrazovky proti úspěšným českým sportovcům.

### Milionová 11. benefiční aukce

Přes milion korun vynesla benefiční aukce uměleckých děl, kterou již po jedenácté pořádala Nadace EURONISA v listopadu minulého roku. Podobně příznivý výsledek jsme zaznamenali v historii dražby teprve potřetí, 10. aukce vynesla zhruba o čtvrt milionu méně. Aukce se konala v sídle Libereckého kraje a dražilo se 181 uměleckých předmětů, které nadaci věnovalo 120 českých výtvarníků. Dražební katalog nabídl různá díla od fotografií s vyvolávací cenou 450 korun přes drobné grafiky až po výtvarná díla známých autorů, jako jsou Max Švabinský, Jan Rapin, nebo Kristian Kodet. K nejcennějším dílům patřila bezesporu plastika známé autorské dvojice železnobrodských sklářských výtvarníků Stanislava Libenského a Jaroslavy Brychtové s vyvolávací cenou 80 000 korun. Cena se nakonec zvýšila na více než trojnásobek - 280 000 korun. Peníze stejně jako v minulých letech pomohou potřebným v české části Euroregionu Nisa.



Pro zkušeného licitátora Pavla Vurstu se každoroční účast na aukci Nadace EURONISA stala již tradicí.

### Rekord ve sbírce "Pozvedněte slabé!" - téměř 1 milion korun!

V pořadí již 5. ročník sbírky, kterou pod názvem „Pozvedněte slabé!“ na podporu lidem žijícím v našem regionu pořádá Nadace EURONISA, vynesl rekordních 967.000 korun. To je o 208.000 korun více, než v ročníku minulém. Za pět let existence sbírky se pak dohromady podařilo na pomoc potřebným vybrat více než tři miliony korun.



Tisková konference k zahájení 5. ročníku sbírky v červenci 2007 v Grandhotelu Zlatý Lev v Liberci.

Do sbírání peněz se v posledním ročníku zapojilo na 440 dobrovolníků ze základních a středních škol v 16 městech Euroregionu Nisa. V předchozích čtyřech ročnících se podařilo vybrat celkem 2,3 milionu korun, které si rozdělilo 108 projektů neziskových organizací. Nově bylo v tomto ročníku rozhodnuto zúžit výběr projektů, na něž lidé přispívají, aby se peníze příliš nerozmělnily. S výjimkou největšího Liberce, kde si peníze rozdělí dvě organizace, získala v každém regionu celou podporu jen jediná. Dohromady tak lidé přispívali na 17 projektů.

## PODPOŘILI JSME ANEB POHLED ZBLÍZKA ... (AGENTURA PONDĚLÍ - ŠLUKNOV)

**Agentura Pondělí** ze Šluknova poskytuje v projektu "Sociální rehabilitace" tréninkový program pro osoby s mentálním, smyslovým, tělesným či duševním postižením. Za pomoci přiděleného asistenta se klient může naučit celé řadě nových věcí. Může to být například nákup a příprava občerstvení, orientace ve městě i vyřízení potřebných věcí na úřadě. Z dalších projektů agentury uvedme ještě zajímavou možnost zapojit se do pracovního programu "Podporované zaměstnávání", určený rovněž osobám s různým zdravotním postižením. Program je určen všem, kteří si nejsou schopni práci sami najít a udržet.



Klientovi v tomto programu je poskytována pomoc ve všech oblastech souvisejících s prací a zaměstnáváním. S pomocí asistenta si klient hledá vhodné pracovní místo a po jeho nalezení se s novým zaměstnavatelem domlouvají pracovní podmínky. Po této dohodě klient dál dochází do zaměstnání s asistencí, která je intenzivní podle toho, jaké jsou možnosti a schopnosti klienta. Asistence postupem času ustupuje a do 2 let zcela zmizí. Klient - zaměstnanec zůstává v práci jen s přirozenou podporou kolegů. Podpora je vždy řízena uživatelem a její rozsah je zcela individuální - tedy vždy „ušitý na míru“ potřebám klienta.

# NADAČNÍ PŘÍSPĚVKY SCHVÁLENÉ NA ZASEDÁNÍ SPRÁVNÍ RADY – PODZIM 2007

## Liberec a okolí

Název organizace	Město	Dar	Název projektu
7.65, občanské sdružení	Liberec	30 000	Úhel pohledu
ADVAITA	Chrastava	20 000	Protidrogové programy a sociální prevence v libereckém kraji
ÁMOS o.s.	Liberec	20 000	"RENT 4 TENT II."
ARCUS SOP Liberec	Liberec	10 000	Rekondiční ozdravný pobyt
Celia - život bez lepku o.s.	Chrastava	10 000	Poradenské a informační centrum pro celiakii a bezlepkovou výživu
Centrum pro zdravotně postižené Libereckého kraje	Liberec	15 000	Osobní asistence osobám se ZP, seniorům a osobám v krizi
Diakonie Beránek	Liberec	30 000	Podzim života
Dolmen, o.p.s. Agentura pro chráněné bydlení	Liberec	10 000	Přechod klientů z ÚSP do chráněného bydlení
Domov pro mentálně postižené	Liberec	10 000	Centrum denních služeb
FOKUS Liberec	Liberec	10 000	Svépomocný klub duševně nemocných
Klub přátel červenobílé hole	Liberec	10 000	Nový obzor - rozvíjení tvořivosti ZP
Maják o.p.s.	Liberec	30 000	Podpora seminářů primární prevence na školách a rozvoj organizace
Městský úřad Frýdlant	Frýdlant	5 000	POSEC - Poradenství rodinného psychologa
Občanské sdružení Mateřské centrum Mateřídouška	Hejnice	10 000	"Šikulové"
Oblastní charita Liberec	Chrastava	15 000	Domov pokojného stáří - Domov sv. Vavřince v Chrastavě
Oblastní charita Liberec	Liberec	15 000	Domov pro matky s dětmi v tísní - Domov sv. Anny
Regionální dobrovolnické centrum Ještěd	Liberec	10 000	Dobrovolníci v nemocnici
ROSKA	Liberec	10 000	Podpora činnosti pacientské organizace Roska
Sdružení občanů při výchovném a vzdělávacím zařízení Alvalída	Liberec	10 000	Zkvalitnění a obnova prostředí pracovní dílny denního stacionáře
Sdružení TULIPAN	Liberec	10 000	"Homo hominii homicus"
Sjednocená organizace nevidomých a slabozrakých v ČR	Liberec	10 000	Ozdravný pobyt v Lázních Kundratice pro těžce ZH občany
Středisko rané péče - Společnost pro ranou péči Liberec	Liberec	20 000	Provázení
Svaz diabetiků ČR, územní org. Liberec	Mníšek	10 000	Rekondiční pobyt
Svaz tělesně postižených v ČR, místní organizace "Na Jeřábu"	Liberec	10 000	Masáže
TJ KARDIO o.s. Liberec	Liberec	10 000	Letní kondiční tábor a podzimní soustředění
TyfloCentrum Liberec, o.p.s.	Liberec	10 000	Částečná úhrada mzdových nákladů lektorky
Tyfloservis o.p.s.	Liberec	10 000	Po tmě, ale samostatně
		<b>370 000</b>	

## Jablonec nad Nisou a okolí

Název organizace	Město	Dar	Název projektu
Diakonie ČCE - středisko v Jablonci nad Nisou	Jablonec nad Nisou	10 000	Terénní pečovatelská služba
DIANA - sdružení rodičů a přátel postižených a handicap. dětí	Jablonec nad Nisou	20 000	Asistenční služba pro děti s kombinovanými vadami
Mateřská škola speciální Jablonec nad Nisou	Jablonec nad Nisou	15 000	Osobní asistent
Občanské sdružení SVÍTÁNÍ	Jablonec nad Nisou	15 000	Hiporehabilitace
Oblastní spolek Českého červeného kříže	Jablonec nad Nisou	10 000	Podpora zřízení a fungování klubu seniorů při oblastním spolku ČČK
SeniA	Jablonec nad Nisou	10 000	Denní centrum pro seniory v Jablonci nad Nisou
Společnost pro podporu lidí s MP v ČR, o.s.	Jablonec nad Nisou	5 000	Lyžování a jiné aktivity na sněhu u sportovců s mentálním handicap.
Územní organizace Svazu diabetiků ČR	Jablonec nad Nisou	5 000	Rehabilitační plavání a vydávání Dia zpravodaje
		<b>90 000</b>	

## Semily a okolí

Název organizace	Město	Dar	Název projektu
Fokus Turnov, sdružení pro péči o duševně nemocné a zdrav. postižené	Turnov	15 000	Vstříc potřebným - pokračování
Podkrkonošská společnost přátel dětí zdravotně postižených Semily	Semily	15 000	Patříme k sobě 2008
Základní škola speciální a mateřská škola speciální Turnov	Turnov	20 000	Osobní asistenti
		<b>50 000</b>	

## Česká Lípa a okolí

Název organizace	Město	Dar	Název projektu
Diakonie Dubá	Dubá	40 000	Nový domov
D-Toe	Jablonec v Podještědí	5 000	Otevřené dveře 2
Mateřské centrum KOBLÍŽEK	Nový Bor	5 000	Suché koupání - bazén s kuličkovým mořem
		<b>50 000</b>	

## Šluknovský výběžek

Název organizace	Město	Dar	Název projektu
Agentura Pondělí	Šluknov	10 000	S hudbou proti samotě
Diecézní charita Litoměřice	Jiřetín pod Jedlovou	20 000	Domov sv. Máří Magdalény Jiřetín pod Jedlovou
Farní charita Rumburk	Rumburk	30 000	Asistenční služba pro rodiny s dětmi
Město Šluknov	Šluknov	5 000	Protidrogová primární prevence
Romské sdružení Čačipen	Krásná Lípa	5 000	Aktivní volný čas dětí a mládeže v Krásné Lípě
		<b>70 000</b>	

Na podzimním zasedání Správní rady Nadace EURONISA bylo rozhodnuto poskytnout nadační příspěvky ve výši 630.000 Kč.

Použité zkratky: ZP – zdravotně postižený; TP – tělesně postižený; ZH – zrakově handicapovaný

## DĚKUJEME

všem institucím, podnikům, firmám,  
školám, drobným dárcům,  
výtvarníkům a spolupracovníkům,  
kteří v poslední době finančně,  
věcnými dary nebo svojí pomocí  
podpořili činnost nadace:

**ČSOB a.s.**  
**FREEZART PLUS s.r.o.**

ACRA, s.r.o.  
BAL TOM, s.r.o.  
GALVANOTECHNA, družstvo  
GAMMA Studio, spol. s r.o.  
Economia a.s.  
Euronews, a.s.  
Irena Böhmová C - LEP  
JIŘÍ JAROŠ PROPAGACE f.o.  
Kalendář Liberecka, spol. s r.o.  
Krajský úřad v Liberci  
LIBRAX s.r.o.  
ListDesign  
Mafra a.s.  
OZO Czech republic, spol. s r.o.  
Projektová kancelář VANER s.r.o.  
Sbor Jednoty bratrské Liberec  
Šefraný Oto  
TEXO PLUS s.r.o.  
Vursta Pavel  
Zemská vinotéka

*Mediální partneři*

Televize RTM – společnost  
Studio ReVi, s.r.o.  
RADIO CONTACT LIBEREC  
DB - Liberecký deník

*Partner pro vzdělávání*

**Economia a.s.**  
www.seminare.ihned.cz

*Správce počítačové sítě*

**PETE - Petr Michal**  
www.petecomputers.net

## Významní dárci

**Tarmac**   
**Tarmac CZ a.s.**

**TRIV** **Lucas Varity s.r.o.**



**ArvinMeritor**™

**SZ** stavby silnic  
a železnic

**Houška** OK s.r.o.

**A Raymond**  
More than fastening ■■■■

**PIONEER**  
Investments®

**REMA '93**  
communication

**TISK**  
**HORÁK**  
akciová společnost

**WEB@CTIVE**

**PRVNÍ PODJEŠTĚNSKÁ**  
**STAVEBNÍ SPOLEČNOST**  
s r.o.